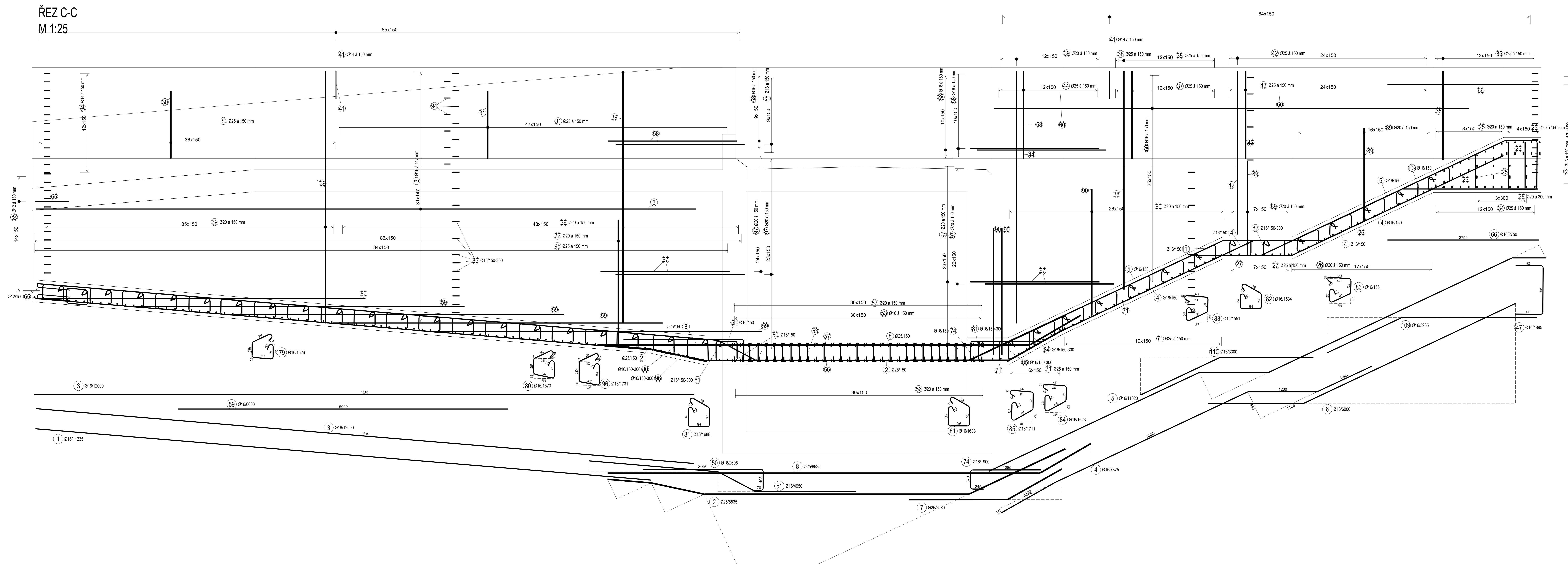
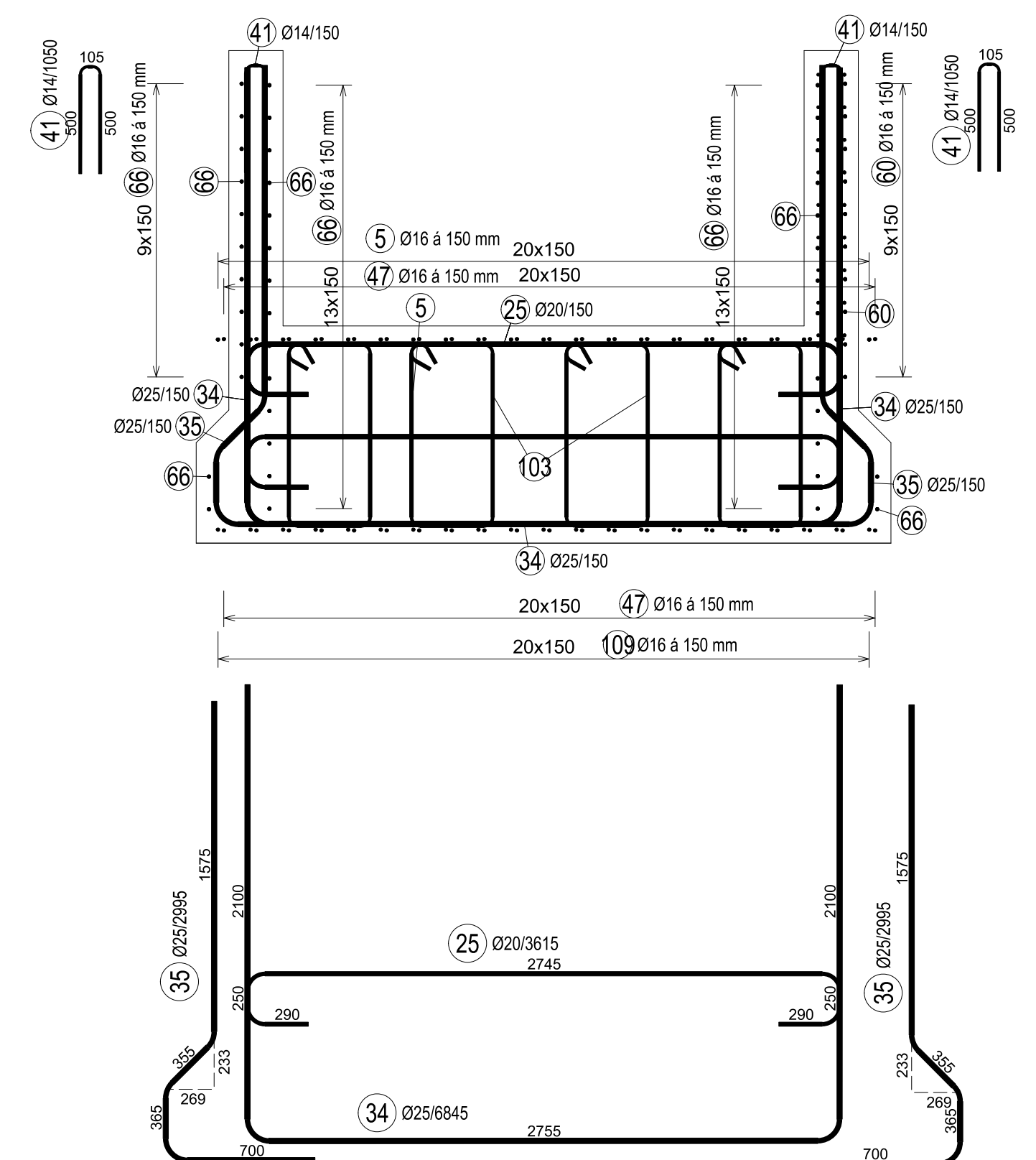


ŘEZ B-B
M 1:25



ŘEZ C-C
M 1:25

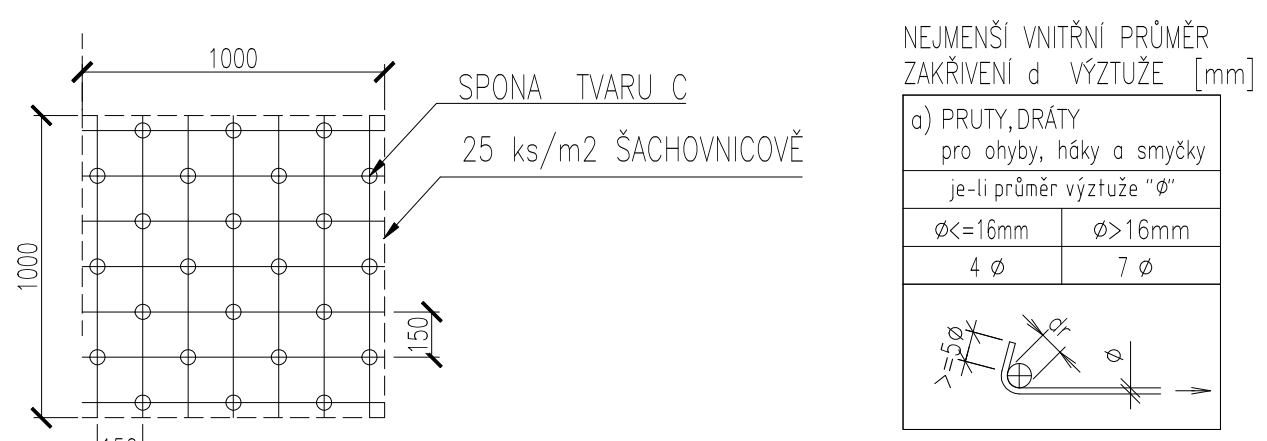




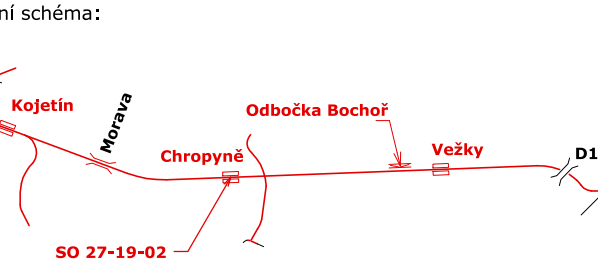


BETONY (DLE ČSN EN 206+A2, ČSN P 73 2404 o TKP)
HYDROIZOLAČNÍ VANA C30/37 XA
RÁM TUBUSU, VSTUPY Z PODCHODU C30/37 XC4, XF2

KRYTÍ NOMINÁLNÍ	55 mm
KRYTÍ MINIMÁLNÍ	45 mm

- UVEDENÉ DÉLKY TVARU VÝZTUŽE JSOU VZTAŽENY K VNĚJŠÍMU POVRCHU PRUTU

- SPINA TYPU "C" BUDĚ ROZDVIŽNÁ NA SMĚSTĚ STYKOVÝCH ROZHRANÍ 25 ks/m².
- MINIMÁLNÍ STYKOVÁNÍ VÝŽLÝŽE R12 JE 800 mm, R16 JE 1200mm.
- POLYMER OBLOUČKY JSOU VYTVAŘENY KE STŘEDNÍM. CELKOVÉ DÉLKY JSOU STŘEDNĚ DÉLKY.
- NEVŽRÁŠNĚ JEDLY JSOU 45, 90°.
- DOSTÁNĚ PODOPLŮŽKY NA BĚH SILKURTY A 4 ks/m².
- STYČNÉ PROFILY - VÍZ VAKREJ STYKA A T.Z.
- JAK PRACOVNÍ SPÁRY BUDE PROVÍDĚT BEZDĚLNĚ, VÝŽLÝŽE KÁDROVÝ PLECH NA PRACOVNÍ SPÁRY.
- V MÍSTĚ KONSTRUKCE A NE VÝŽLÝŽE PŘEDPOČÍTAT O ZÁSOBT DOPADUJÍCÍ VÝŽLÝŽE.
- VÍ ČÍLE KONSTRUKCE BUDE POTŘEBA KONSTRUKTOR POKRYTÍ 150 mm NA STŘEDNĚ A KLADŮ HODNOTAČNÝ PÁS PROTI TLAKOVÉ VÍZ DĚLNATU. BUDE PŘEBA, JAK VÝŽLÝŽE NA DOKAZUJE JE BÝT DOSTATEČNĚ O KRAJE BEZDĚLNĚ.
- PROTI TLAKOVÉ VÍZ JE DĚLNATU PŘEDPOČÍTAT VÝŽLÝŽE OLE POKRYTÍ VÝROBEČ JEŠENÍ.



 Spolufinancováno Evropskou unií		 sfdi SOCIÁLNÍ FOND PRO ROZVOJ INVESTIČNÍ	
Jméno uchvatel:		FVč:	
Identifikační schéma: 		Kазіме сарваднэ оцой: Phase:	
Podpis:		Datum:	
Revizce:	Datum:	Postup:	Kontrolní:
009	27.09.2024	Dokumentace POPS	Ing. Tomáš Pávek
Zápisnik investiční		 S PŘÍRAVA ŽELEZNICE	
Správa železniční a infrastruktury Diálová 1083/77, 110 00 Praha 1 Sankce (právní věc) Nerušná 77/1, 779 01 Olomouc			
Zhotovitel: SPOLNOST KAP-PE Jihlavská 100, 586 01 Jihlava IČO: 25220001 DIČ: CZ25220001 Zapsaná v obchodním rejstříku u Městského soudu v Jihlavě MCO		Kancelář SFDI: Štefánek 70/21, 120 00 Praha 2 IČO: 25220001 DIČ: CZ25220001 BADAISTA	
Zhotovitel (dávající/osoba): Adresa: MORAVIA CONSULT Olomouc s.r.o. Lískovec 1165/5, 779 02 Olomouc T: +420 585 575 444 E: moraviaconsult@ic.cz MCO		Kancelář SFDI: Štefánek 70/21, 120 00 Praha 2 IČO: 25220001 DIČ: CZ25220001 BADAISTA	
Hlavní projektant (HDP):		Speciálista:	
Ing. JIŘÍ Hájala		Ing. Jaroslav Šesták	
Modernizace trati Brno-Píerov, 5. stavba kolejí - Píerov			
Název stavby/části:		Číslování stavby/části:	
Modernizace trati		5621500937	
Název úseku:		Značení:	
Mařina, přelazový, ob.		23-020-232-SR	
Název objektu/úseku:		Číslování objektu/úseku:	
Žst. Chropovský, nápodod v km 77,115		D.2.1.4.4	
Název přílohy:		Číslování přílohy (hypotetická):	
Výkres výztažek NK OC3 - vprávné řez		20 57-19-27	
Název úseku část přílohy:		2. 392	
Odpovědný projektant:		Stupeň dokumentace:	
Ing. Miroslav Čáslavský		POPS	
Kontaktní osoba:	Zpracovatel přílohy:	Měřítka:	Směrná datová skupina:
Karel Čáslavský	Ing. Miroslav Čáslavský	1:25	27.09.2024
Kontaktní osoba:	Kontrolní osoba:	1:100	
Chropovský	Chropovský	2:200	Brno-Píerov - Píerov